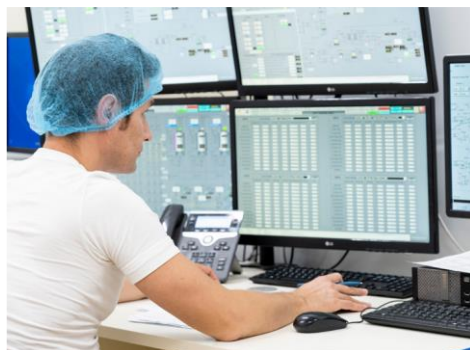


# ProFoss™ 2

In-line analýza procesu v mlékárenském průmyslu



**ProFoss™ 2** kontinuálně analyzuje proces v reálném čase přímo ve výrobní lince.

## **Zjednodušte svou produkci mléka pomocí analýzy in-line**

Získejte úplnou kontrolu nad svou výrobou díky nepřetržité informaci o kvalitě vašeho produktu v reálném čase. Optimalizujte použití surovin, přibližujte se cílovým specifikacím a včas upravte své máslo, tvaroh nebo jogurt.

## **Zvyšte své zisky od prvního dne**

Například přesnější kontrola celkového obsahu sušiny nebo vlhkosti a obsahu tukuprosté sušiny může výrazně zvýšit výnos. Zlepšení konzistence produktu může zároveň poskytnout nové možnosti stanovení cen, snížit rework a pomoci optimalizovat hmotnostní bilanci.

## **Vylepšete své podnikání s přesnou kontrolou**

Neustálý tok výsledků poskytuje plnou sledovatelnost a upozornění, pokud jsou produkty mimo specifikace. Umožňuje vám poskytovat konzistentně vysokou kvalitu produktu, která odpovídá požadavkům vašich zákazníků.

## **Typy vzorků**

Máslo, fresh cheese, mozzarella, řecký jogurt, tvaroh, syrovátkový a mléčný proteinový koncentrát

## **Parametry**

Vlhkost, tukuprostá sušina, tuk, sůl, celková sušina a výpočtové parametry jako protein v sušině

## **Technologie**

NIR s vysokým rozlišením s laterální transmittancí připojenou přímo do potrubí

## **Instalace**

Výstup ze zmáselňovače, za odparkou, za ultrafiltrací nebo diafiltrací, za pařicím strojem nebo za odstředivkou

# Specifikace

## Technologie měření: Laterální Transmittance

Doba analýzy	Průměrný čas na 1 výsledek je 2 – 3 sekundy
Rozsah vlnových délek	850 – 1050 nm
Detektor	Si diode array
Spektrální rozlišení	1,0 nm / pixel
Rozhraní výrobní linky	Safírové sklo, 5 mm tloušťka, s FFPM O-ring těsněním Hodí se do standardních přístupových jednotek GEA Tuchenhausen Varinline s otvorem Ø68 mm nebo s 50 mm nebo s FOSS nerezovou svařovací přírubou
Teplota produktu	Max 150 °C
Tlak produktu	Tlak ve výrobě <30 bar (<435 PSI). Tlak rázem <75 bar (<1088 PSI). Varování! Přístupové jednotky Varinline vyšší než DN 80 umožňují maximální tlak 10 bar (145 PSI).
Ochrana optického vlákna	Ocelová (1, 3, 5 nebo 10 metrů)

## Technologie NIR technologie

Software:	ISIScan NOVA™ pro kontrolu přístroje
Přesnost vlnové délky:	< 0,5 nm
Vlnová délka přesnost (1 přístroj):	< 0,02 nm
Stabilita vlnové délky	< 0,01 nm/°C
Spektrální šum:	< 60 micro AU
Náhodné vibrace – vyžadují zafixování optického kabelu	0,4 grms
Provozní teplota:	-5 °C - 40 °C, chlazení vzduchovým kompresorem dovoluje použití až pro 65 °C ATEX konfigurace 0 °C – 50 °C
Chlazení stlačeným vzduchem (teplota okolí 45 °C – 65 °C)	Průtok min 5 l/min, > 99,9% bez vody, > 99,9% bez olejových a jemných částic až do 0,3 µm
Okolní vlhkost	< 90 % relativní
Rozměry (Š x V x H):	42 x 42 x 13.5 cm + držáky jednotky
Hmotnost	25 kg (20 kg)
Zdroj	1 fáze 100 – 240 VAC (max ±, 10 % jmenovitého napětí) 50 – 60 Hz
Skříň	1,5 mm (víko 2,5 mm) nerez ocel EN 1.4301 (SS2333)
Krytí	IP 69*
Schválení	Certifikace ATEX & IECEx (Dust explosion approved)
Hygiena	Certifikace 3A
Komunikace	KepServerEX (Ethernet, Profibus/Profinet) to PLC/SCADA; FossManager™
Síť	Kvalitní stíněný kabel LAN; min. kategorie 5e. Připojení LAN RJ 45 (IP 67)
Provoz	Vnitřní nebo venkovní chráněný před deštěm a přímým slunečním světlem

\* IP69 je nejvyšší ochrana před prachem vstupujícím do jednotky. IP69 znamená chráněno proti působení vysokotlakého čištění vody a / nebo páry při vysoké teplotě.